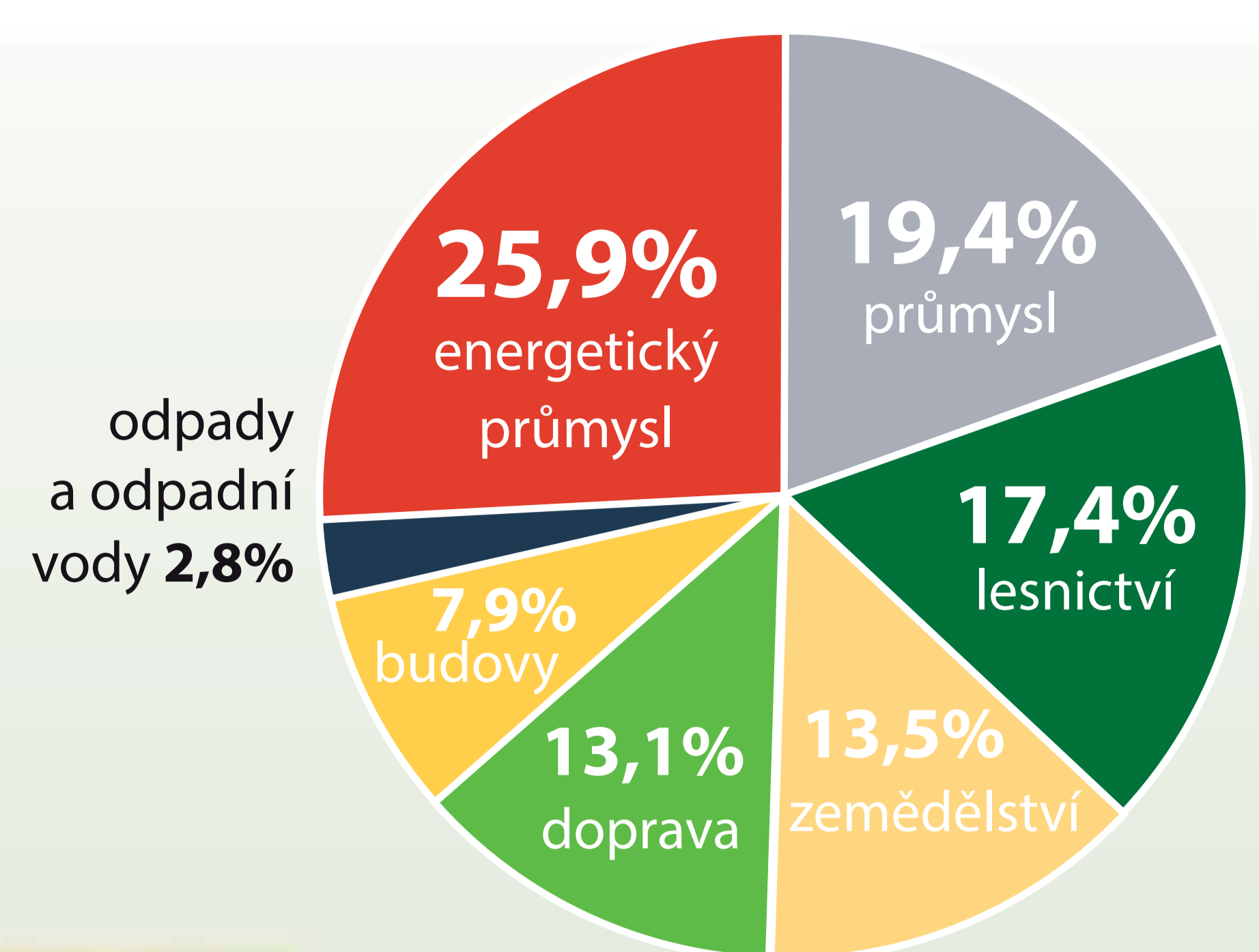


UDRŽITELNÝ ROZVOJ

ekonomické aspekty

Skončila doba, v níž byl limitujícím faktorem rozvoje kapitál vytvořený lidmi. Vstupujeme do fáze, kdy se limitujícím faktorem stává zbývající přírodní kapitál.



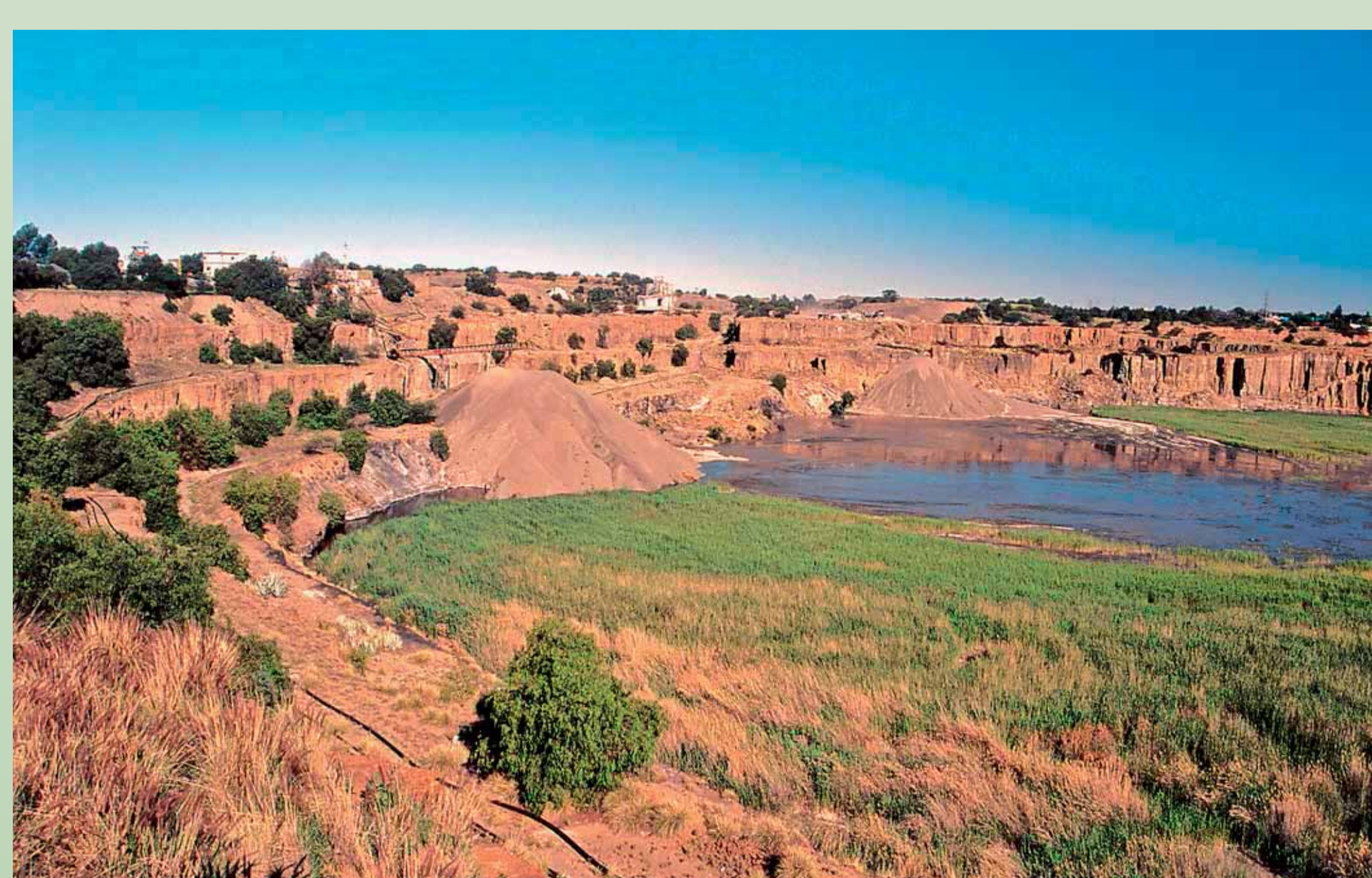
Emise podle odvětví vyjádřené v ekvivalentu CO₂ (2004)

Víte, že...

Úlovky ryb jsou omezeny zbývajícím rybími populacemi, nikoliv počtem rybářských plavidel. Produkce dřeva je omezena zbylou rozlohou lesů, nikoliv množstvím pil či počtem dřevorubců. Čerpání ropy je omezeno výší ropných zásob, nikoliv naší schopností tento geologický kapitál čerpat.



Rybářské městečko Valdez na Aljašce. Jak dlouho místní populace ryb vydrží intenzivní lov? (Aljaška)



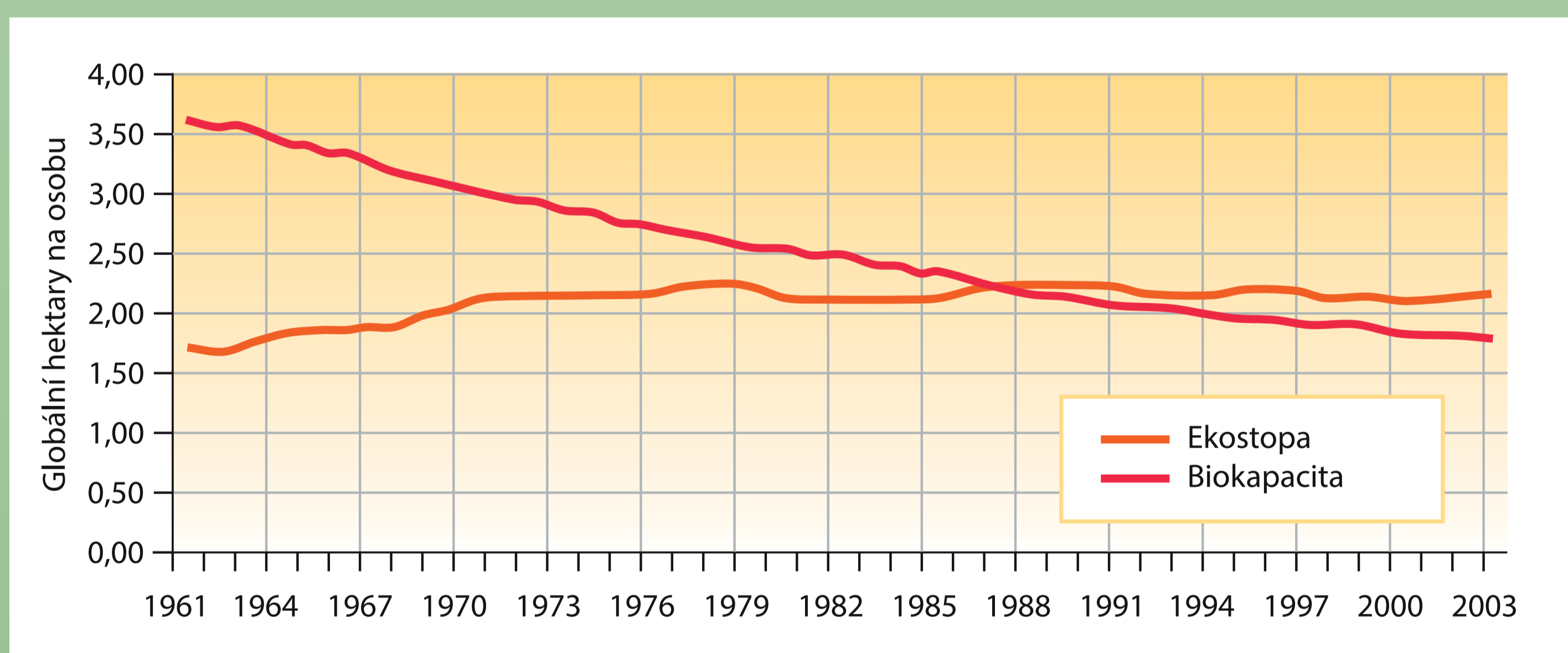
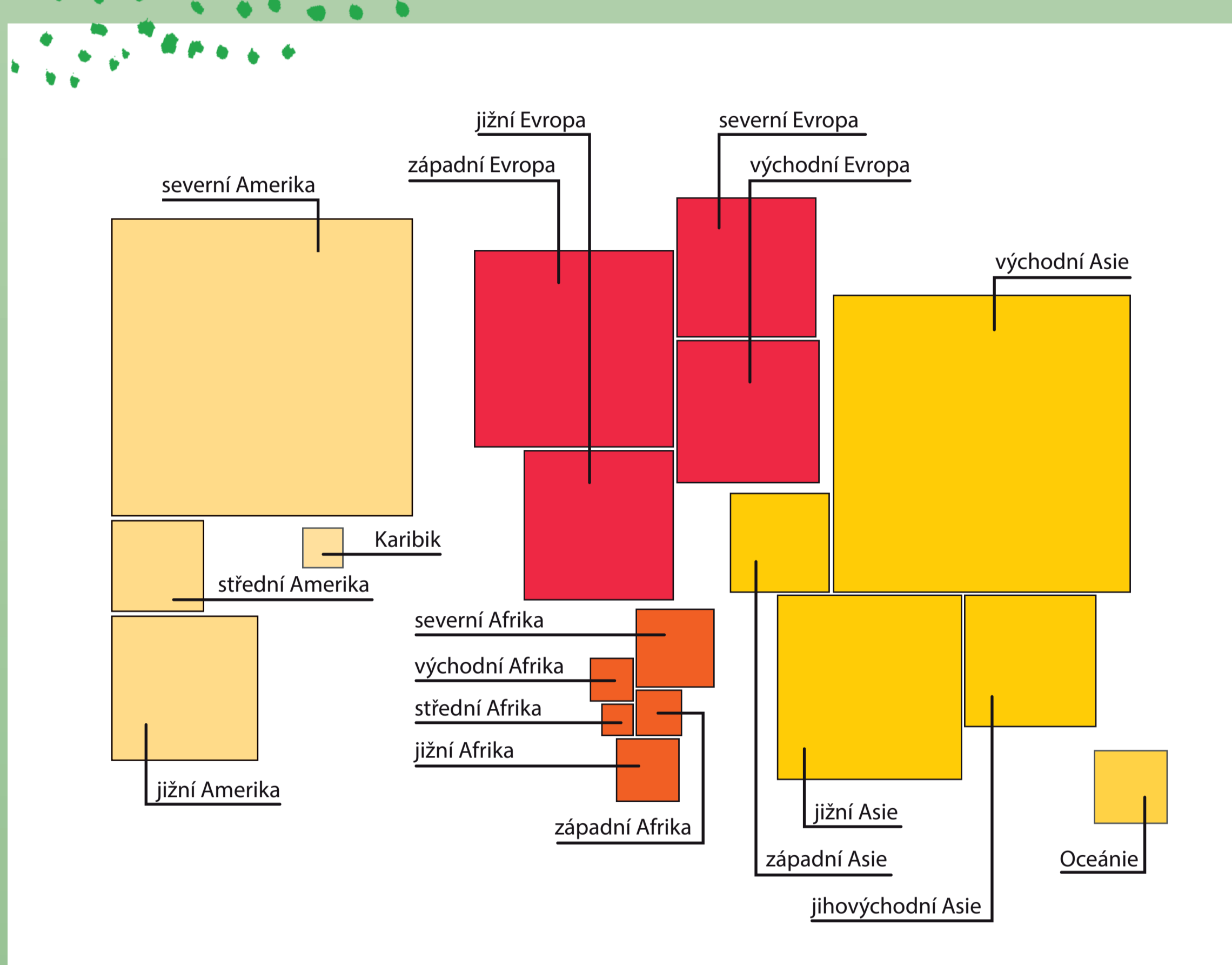
Krajina po těžbě diamantů. (Kimberley, JAR)



Tropický deštný les v Ugandě – příklad obnovitelného, ale vyčerpatelného přírodního kapitálu. (Uganda)

Co se musí změnit?

Představa ekonomického procesu jako samostatného a na prostředí nezávislého koloběhu, ve kterém chybí jakákoliv zmínka o vstupech a výstupech surovin a energie. Ekonomické nástroje, na rozdíl od hodnotových orientací, mohou být zavedeny velmi rychle a začnou působit prakticky ihned. K prosazení a přijetí je však nezbytná politická vůle.

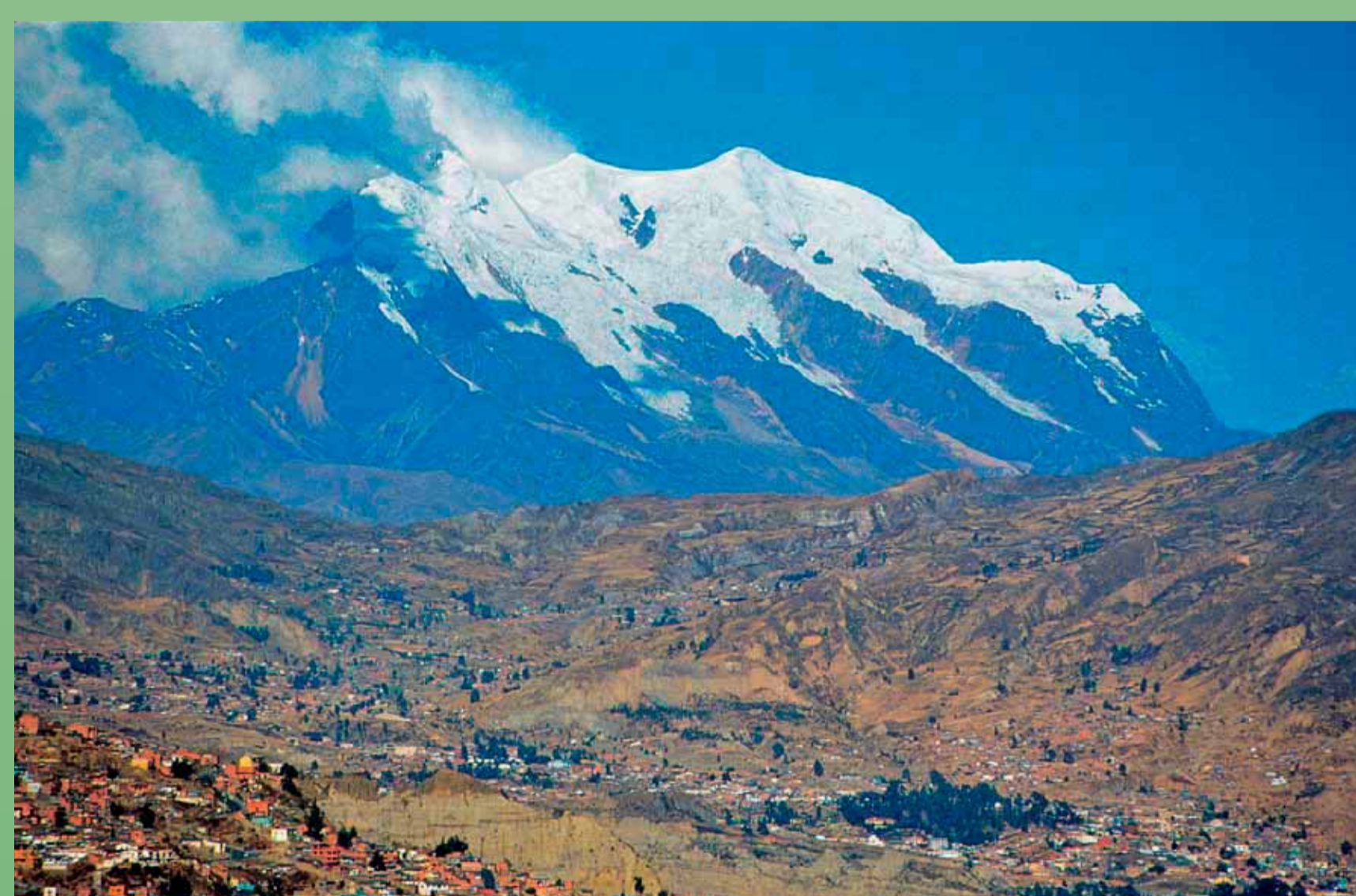


Srovnání globální ekologické stopy a biologické kapacity na jednoho obyvatele v letech 1961–2004. (Upraveno podle Potůček, Musil, Mašková, 2005.)

Udržitelný rozvoj je zejména politický a psychologický problém. Nikoliv technický a ekonomický. ~ Denis Meadows



Intenzivní eroze, půda se pomalu, ale nenávratně vytrácí. (Lesotho)



Voda je nevyčerpatelný a obnovitelný zdroj. Přesto je jí regionálně nedostatek. (horské ledovce v Andách)



V roce 2030 bude podle Světové zdravotnické organizace (WHO) 60 % lidské populace žít ve městech. Velká světová města proto hledají možnosti, jak při navrhování nových staveb co nejvíce podpořit ekologický aspekt architektury a „udržitelnost“ v širším smyslu slova. (Vancouver, Kanada)

